



# Das EJOT® Solarportfolio

Ihre Solaranlage. Unser Befestigungssystem.





## Dem Klimawandel entgegen

### Lösungen für eine klimaneutrale Zukunft

Der Klimawandel ist unaufhaltsam und allgegenwärtig. Wir stehen vor der großen Herausforderung, unseren Energiebedarf zu senken und grundlegend auf erneuerbare Energien umzustellen sowie unsere CO<sub>2</sub>-Emissionen zu reduzieren. Nur so können wir die Auswirkungen des Klimawandels auf unseren Planeten verringern. Wir können aber nur erfolgreich sein, wenn wir alle zusammenarbeiten und uns auf Innovationen konzentrieren, die wirklich einen Unterschied machen. Für uns bei EJOT bedeutet dies, an der Entwicklung der innovativsten Lösungen für nachhaltige Gebäudehüllen mitzuwirken. Lösungen, die vielleicht für das Auge unsichtbar sind, aber Energie einsparen oder sogar generieren.

EJOT verbindet seit über 100 Jahren Dinge, die Menschen bewegen und bewohnen. Als internationaler Marktführer für innovative Verbindungssysteme sind wir überall dort, wo selbst höchster Standard übertroffen werden muss. Von der kleinsten Schraube bis zur größten Installation. Wir bieten nicht nur für jede Herausforderung fortschrittliche Lösungen, sondern stellen uns auch den größten Herausforderungen. Wenn es für eine Anforderung noch keine Lösung gibt, dann finden wir diese.

Gemeinsam mit unseren Kunden gestalten wir die Zukunft. Wir schaffen Lösungen, die Ressourcen schonen und unsere Umwelt schützen. Dies ist unsere nachhaltige Antwort auf die speziellen Anforderungen von morgen, denen wir uns gemeinsam mit Ihnen stellen.

**EJOT. Bringing it together.**



## Energie aus der Sonne

EJOT® setzt auf den Markt der Zukunft

Die Nachfrage nach erneuerbarer, sauberer Energie wird immer größer. So gehört die Solarindustrie, insbesondere der Bereich der Photovoltaik, weltweit zu den am schnellsten wachsenden Branchen. Allein im Jahr 2022 wurden weltweit 239 GW an neuer Solarkapazität ans Netz angeschlossen, was einen neuen Rekord und eine beeindruckende jährliche Wachstumsrate von 45 % bedeutet – die höchste seit 2016, so eine Studie der Organisation SolarPower Europe. Wachstumsstärkste Länder im Solarbereich sind neben China, den USA, Indien und Brasilien auch Spanien und Deutschland auf den Plätzen 5 und 6 einer weltweiten Skala.

### Photovoltaik mit höchster Wachstumsrate

Der Ausbau der Solarenergie ist im Vergleich zu anderen Stromerzeugungstechnologien unübertroffen. Auf die Photovoltaik entfielen im Jahr 2022 zwei Drittel aller neu installierten erneuerbaren Stromkapazitäten, und sie verzeichnete mit 24 % die höchste Wachstumsrate bei der Stromerzeugung aller Stromerzeugungstechnologien. Dieser Trend wird sich aller Voraussicht nach ähnlich positiv auch in den nächsten Jahren fortsetzen.

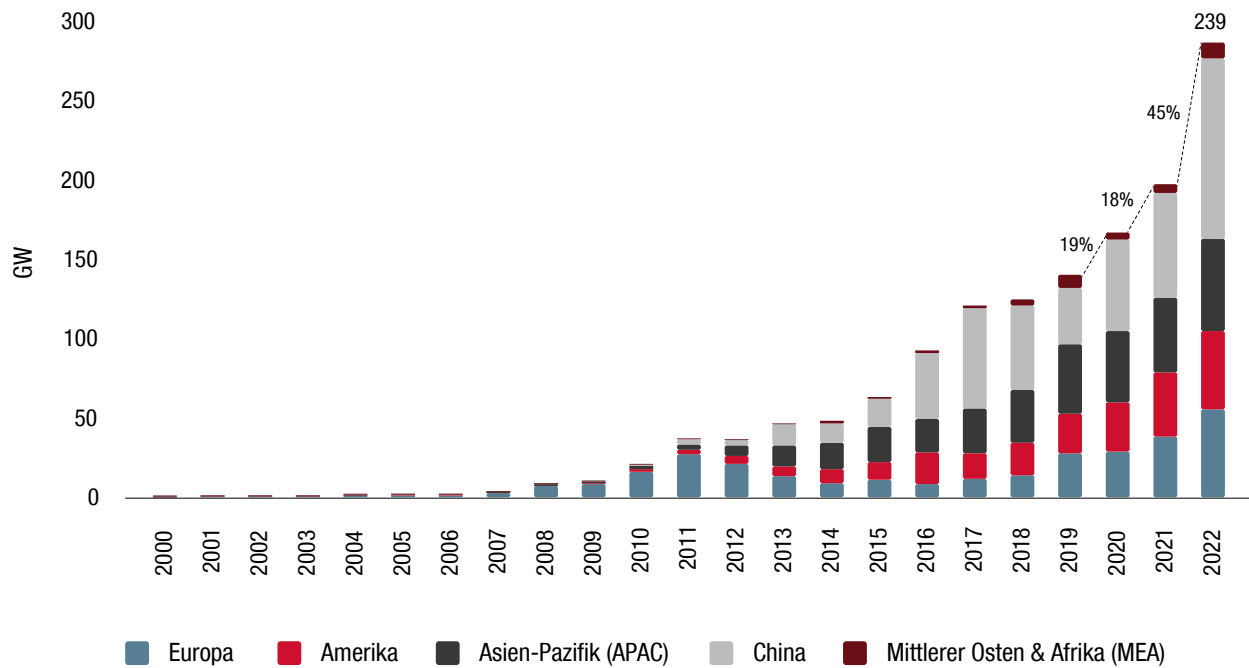
### Für jede Anforderung die passende Lösung

EJOT bietet ein umfassendes Portfolio von Befestigungslösungen für Solaranlagen auf den verschiedensten Dacharten und Untergründen. Wir haben für jede Anforderung die passende Lösung, beraten Sie umfassend und entwickeln bei Bedarf auch individuelle und maßgeschneiderte Produkte. Gemeinsam mit unseren Kunden finden wir die optimale Befestigung für Ihre individuelle Anforderung. Die partnerschaftliche Zusammenarbeit und der enge Austausch sind eine der besonderen Stärken von EJOT.



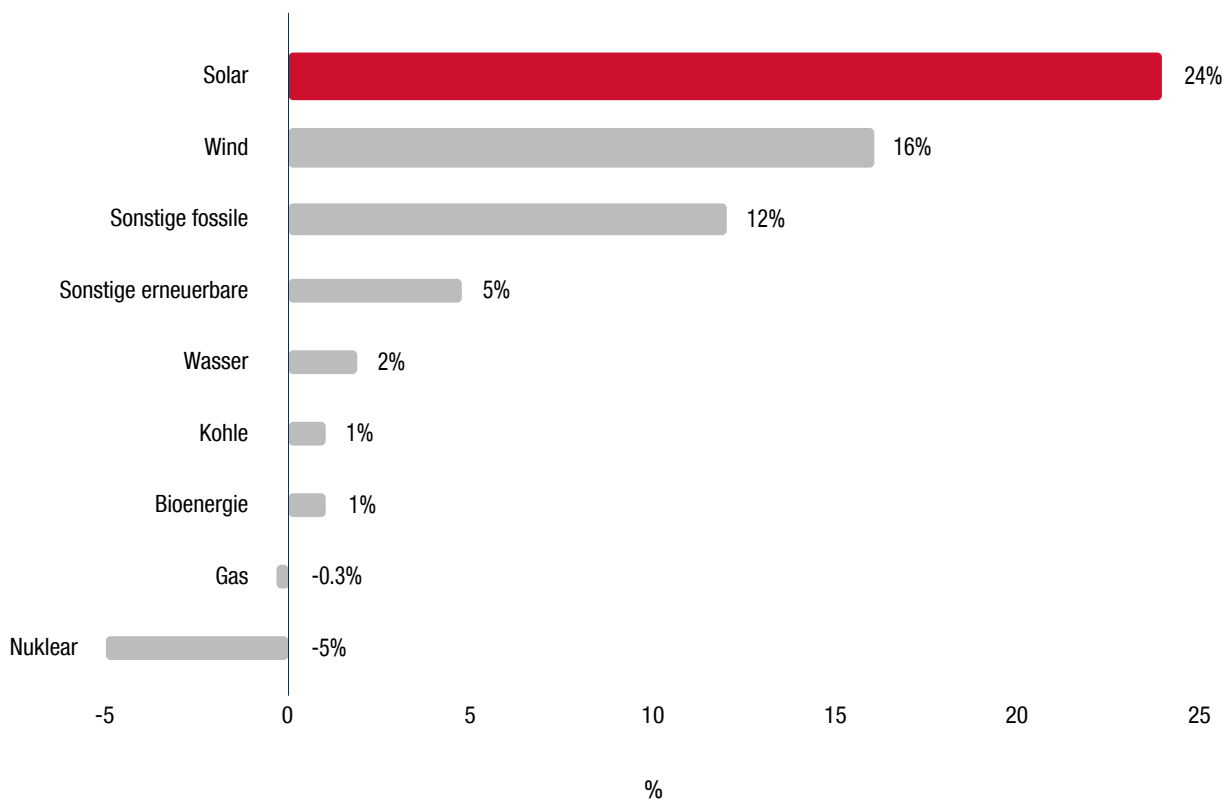
## Jährlich installierte Solar-PV-Kapazität 2000-2022

© SolarPower Europe 2023



## Wachstumsrate der Stromerzeugung von 2021 bis 2022

© SolarPower Europe 2023





## Sicher aufs Dach

### Wirtschaftliche Befestigungslösungen für Photovoltaikanlagen

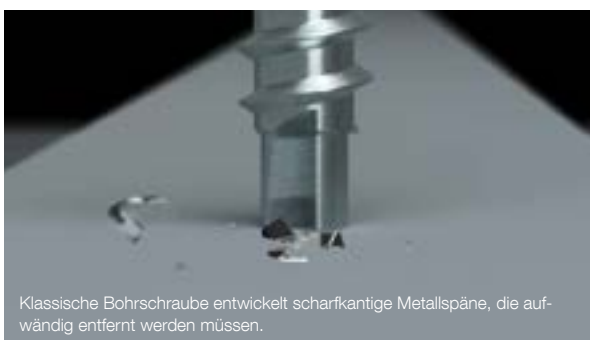
Bei der Verwendung von Bohrschrauben mit klassischer Bohrschneide entstehen Metallspäne, die nach Abschluss des Montagevorgangs aufwändig entfernt werden müssen. Bleiben die Späne liegen, können sie bereits nach kürzester Zeit zu Korrosion führen.

Die Bohrschrauben der EJOFAST® Familie sind spanreduziert, das heißt sie verfügen über eine einzigartige Spitzegeometrie ohne klassische Schneide, die bei der Verarbeitung keine scharfkantigen Späne produziert. Die sehr feinen Bröckelspäne der EJOFAST® Bohrschrauben müssen nicht entfernt werden. Das spart Zeit und damit bares Geld.

Gleichzeitig ermöglicht die speziell ausgeformte Spitze ein sichereres Ansetzen auf der Oberfläche. Ein Tänzeln oder Abrutschen ist nahezu ausgeschlossen, das Risiko von Kratzern auf der Bauteiloberfläche wird

vermieden. Die spezielle Gewindeform erlaubt zusätzlich eine hohe Montagegeschwindigkeit. Aufgrund der einzigartigen Spitzegeometrie und der speziellen Gewindeform dreht die EJOFAST® Schraube nicht nur spanreduziert und blitzschnell in das Blech ein, sondern verfügt darüber hinaus über exzellente Halteeigenschaften. Das macht sie zum schnellen, sauberen und damit optimalen Allrounder im Solarbereich.

Im Solarbereich kommen die EJOFAST® Bohrschrauben JF3-2-5,5 sowie die JF3-2-6,0 mit leicht erhöhtem Durchmesser zum Einsatz. Die JF3-2-6,0 wurde speziell für vorgelochte Montageschienen verschiedener Hersteller entwickelt. EJOFAST® Bohrschrauben sind für den internationalen Einsatz zugelassen.



Klassische Bohrschraube entwickelt scharfkantige Metallspäne, die aufwändig entfernt werden müssen.



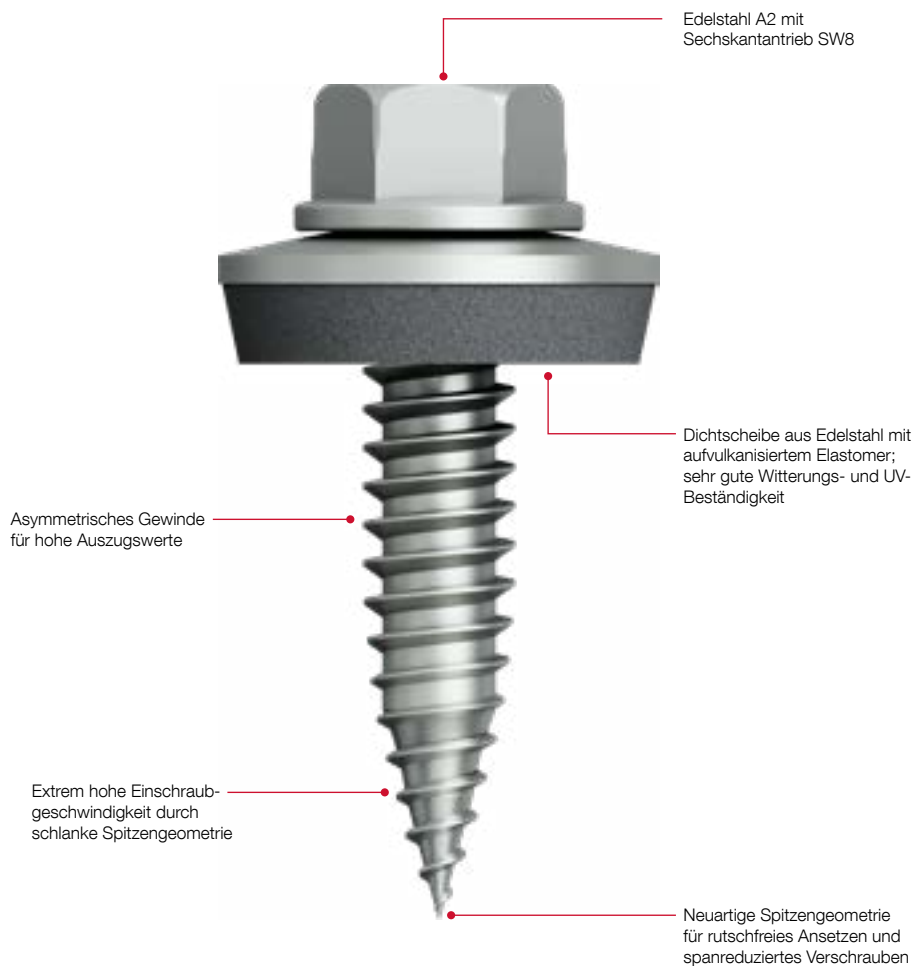
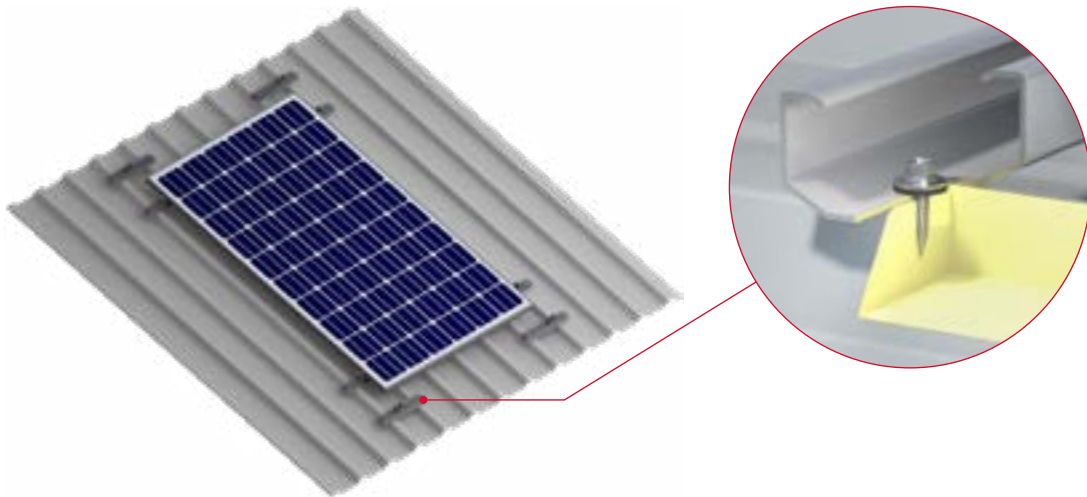
Feine Bröckelspäne der EJOFAST® Bohrschrauben brauchen nicht entfernt zu werden.

# EJOFAST® Bohrschraube

## Die stärkste, sicherste und sauberste Bohrschraube

EJOFAST® ist die Allrounderin für den Solarbereich. Ganz gleich ob die Befestigung der Tragprofile auf dem Dach oder die Fixierung der Photovoltaikmodule an den Tragschienen – eine EJOFAST® passt eigent-

lich immer. Dazu verfügt die Bohrschraube über hervorragende Eigenschaften und lässt sich blitzschnell verarbeiten.



**EJOFAST® Bohrschraube JF3-2-5,5**  
**EJOFAST® Bohrschraube JF3-2-6,0**



**Anwendungsbereich**

Befestigung von Bauteilen und Halteelementen auf dünnwandigen Metallprofilen für PV-Anlagen:

- > Verschraubung von Trapezblechschuhen, Klemmdachhaltern (Klipps) oder vorgelochten Halteleisten auf dünnwandigen Stahlunterkonstruktionen (z. B. profilierte Bleche)
- > Fixierung von Windleitblechen an Profilelementen

**Eigenschaften**

- > Edelstahl A2 mit gehärteter Stahlspitze
- > Dichtscheibe aus Edelstahl
- > Dichtscheibe unverlierbar vormontiert
- > Rutschfestes Ansetzen
- > Spanreduzierte Verschraubung
- > Hohe Tragfähigkeit

**Querverweise**

Steckschlüsseleinsatz SW8  
 Akku-Schrauber ASCS 6.3



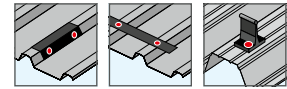
**Produkt im Online-Shop**



**Anwendungsbeispiel**

Fixierung von Windleitblechen an aufgeständerten Flachdachsystemen

**Anwendungen**



**Technische Daten**

 SW8	 5,5 / 6,0	 1/min max. 1800
 DC t+ti 1,0 + 1,0		 E16

**Zertifizierungen**

 ETA-21/0421	 ETA-22/0126	 Z-14.4-426

Bestellbezeichnung	Länge [mm]	Klemmdicke [mm]	VPE [Stück]	Preis/100 [EUR]	Artikelnummer	EAN
<b>Dichtscheibe E 16, Ø 16 mm</b>						
JF3-2-5,5x25 E16	25	0-7	500		3597211391	4061245015040
JF3-2-5,5x25 E16 VE100	25	0-7	100		6597211391	4061245014609
JF3-2-5,5x35 E16	35	0-17	500		3597511391	4061245015026

**Produkt im Online-Shop**



Bestellbezeichnung	Länge [mm]	Klemmdicke [mm]	VPE [Stück]	Preis/100 [EUR]	Artikelnummer	EAN
<b>Dichtscheibe E 16, Ø 16 mm</b>						
JF3-2-6,0x25-E16	25	0-7	500		3595511391	4061245092317
JF3-2-6,0x40-E16	40	0-22	500		3595513931	4061245094007
JF3-2-6,0x50-E16	50	0-32	500		3595512931	4061245102290



# Der EJOT® Solarbefestiger

## Lastabtrag direkt in die Unterkonstruktion

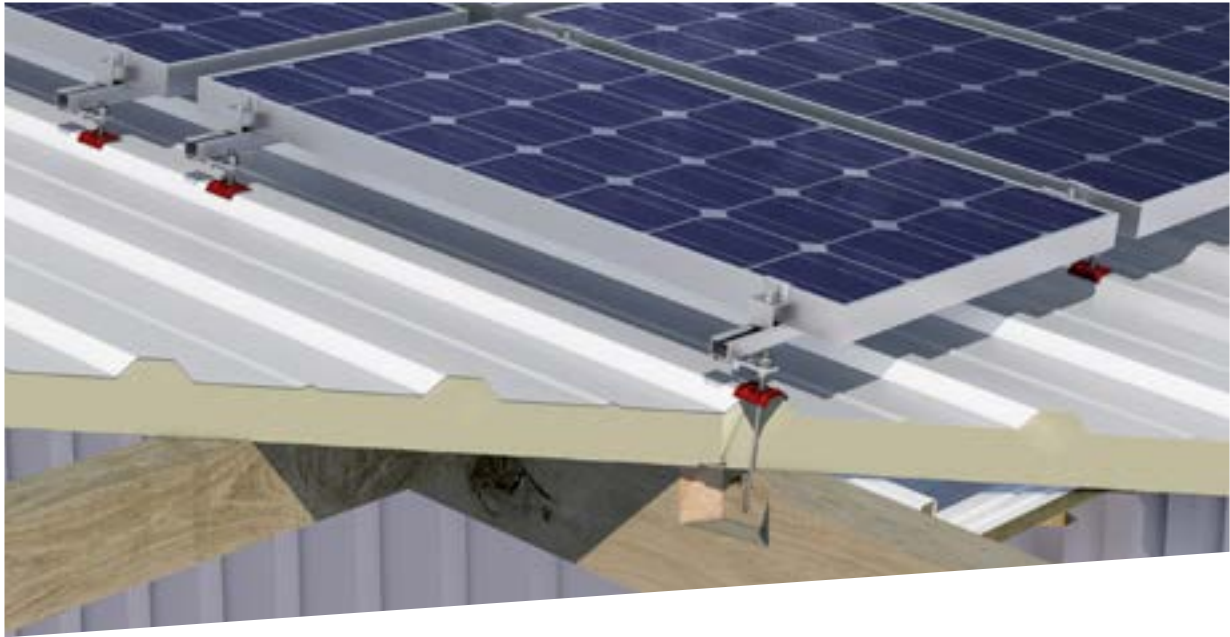
Das Solarbefestiger-Set von EJOT mit Dichtscheibe und ORKAN-Kalotte ist das erste ETA-zertifizierte Verbindungselement aus Edelstahl für die Montage von PV-Anlagen auf Trapezprofil- und Sandwich-elementdächern. Für Anwendungen auf Faserzementwellplatten empfehlen wir das Set mit Faserzementdichtung FZD. Der entscheidende Vorteil: Alle einwirkenden Zug- und Druckkräfte werden direkt in die Unterkonstruktion geleitet.

Das Unterteil des Befestigers mit Bohrspitze wird ohne Vorbohren direkt in einem Arbeitsgang in der Unterkonstruktion fixiert. Das Oberteil verfügt über einen aufgeschweißten Gewindestift zur Aufnahme der Montageschienen für die Solaranlage. Abgerundet wird das Sortiment durch eine Auswahl an Abdichtungselementen sowie Adapter.

### Vorteile

- > Schnelles Nachrüsten im Bestand
- > Extrem sichere Befestigung durch Lastabtrag in die Unterkonstruktion
- > Verwenden von vorhandenen Löchern in der Dachhaut
- > Gleichmäßig definierte Einschraubtiefe
- > Einsatz bewährter Dichtsysteme
- > ETA-22/0762 zertifiziert (nur Solarbefestiger-Set mit Dichtscheibe + ORKAN-Kalotte)
- > Dauerhafte Dichtigkeit durch festen Anschlagpunkt
- > Minimaler Montage- und Werkzeugaufwand
- > Projektbezogene Vorbemessung möglich



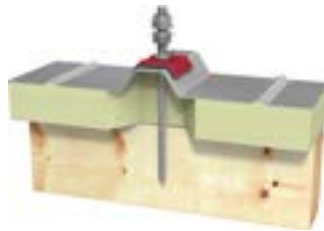


## Produktauswahl je nach Dachaufbau

### JA-Gewinde für Holzunterkonstruktionen:



**JA3-SB-8,0xL**  
mit Faserzementdichtung FZD  
für Faserzementeindeckung



**JA3-SB-8,0xL**  
mit Dichtscheibe E16 + ORKAN-Kalotte  
für Sandwichelemente

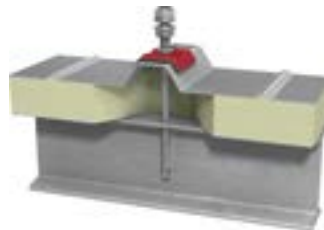


**JA3-SB-8,0xL**  
mit Dichtscheibe E16 + ORKAN-Kalotte  
für Trapezprofile

### JT-Gewinde für Stahlunterkonstruktionen:



**JT3-SB-3-8,0xL**  
mit Faserzementdichtung FZD  
für Faserzementeindeckung



**JT3-SB-3-8,0xL**  
mit Dichtscheibe E16 + ORKAN-Kalotte  
für Sandwichelemente



**JT3-SB-3-8,0xL**  
mit Dichtscheibe E16 + ORKAN-Kalotte  
für Trapezprofile

## Solarbefestiger-Set JT3-SB-3-8,0xL mit E16 + ORKAN-Kalotte



### Querverweise

Bit Sechskant SW5  
 Bitträger  
 Akku-Schrauber ASCM 18  
 Bohrer HSS  
 SB-Flachstahl  
 ORKAN-Kalotten

### Anwendungsbereich

- > Zur Befestigung von Aufständern für Solar- und Photovoltaikanlagen auf Stahlunterkonstruktionen 1,5–3 mm
- > Vorgebohrt auch für Stahlunterkonstruktionen  $\geq 3,0$  mm verwendbar
- > Für hochfeste Stahlunterkonstruktionen bis S450GD
- > Passend für Trapez- und Wellprofile aus Metall sowie für Sandwichelemente

### Eigenschaften

- > Edelstahl A2 mit gehärteter Stahl-Bohrspitze
- > Im Set mit Dichtscheibe E16 + ORKAN-Kalotte

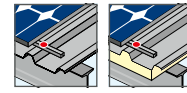
### Vorteile

- > Schnelles Nachrüsten im Bestand
- > Befestigen ohne Vorbohren (Unterkonstruktion  $< 3$  mm)
- > Extrem sichere Befestigung durch Lastabtrag in die Unterkonstruktion
- > Verwenden von vorhandenen Löchern in der Dachhaut
- > Für höherfeste Stähle geeignet
- > Gleichmäßig definierte Einschraubtiefe
- > Einsatz bewährter Dichtsysteme
- > Dauerhafte Dichtigkeit durch festen Anschlagpunkt
- > Minimaler Montage- und Werkzeugaufwand
- > Projektbezogene Vorbemessung möglich

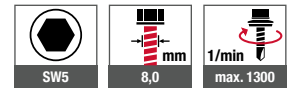
### Hinweis

Die Komponenten des Solarbefestigers werden auf Ihr individuelles Projekt abgestimmt. Weitere Varianten auf Anfrage!

### Anwendungen



### Technische Daten



### Zertifizierungen



### Produktvideo



### Montageanleitung



### Produkt im Online-Shop



Bestellbezeichnung	Länge Schraube [mm]	Klemmdicke [mm]	VPE [Stück]	Preis/1 [EUR]	Artikelnummer	EAN
<b>Gewindestift M10 x 50 mm</b>						
Set JT3-SB-3-8,0x85/50 E16	85	18–60	25		3340891905	4061245021201
Set JT3-SB-3-8,0x115/50 E16	115	48–90	25		3341191905	4061245021218
Set JT3-SB-3-8,0x155/50 E16	155	88–130	25		3341591905	4061245021225
Set JT3-SB-3-8,0x195/50 E16	195	128–170	25		3341991905	4061245021232
<b>Gewindestift M10 x 70 mm</b>						
Set JT3-SB-3-8,0x85/70 E16	85	18–60	25		3340891907	4061245041117
Set JT3-SB-3-8,0x115/70 E16	115	48–90	25		3341191907	4061245041094
Set JT3-SB-3-8,0x155/70 E16	155	88–130	25		3341591907	4061245041070
Set JT3-SB-3-8,0x195/70 E16	195	128–170	25		3341991907	4061245041056

**Bestellhinweis:** ORKAN-Kalotten müssen separat mit der Angabe des Kalotten-Typs bestellt werden.

Standardlieferungsumfang enthält: Sechskantmutter DIN EN ISO 4032, Sechskantmutter selbstsichernd DIN EN ISO 10511, Unterlegscheiben DIN EN ISO 7089.

Auch mit Muttern mit Sperrverzahnung DIN EN ISO 1661 erhältlich.

## Solarbefestiger-Set JA3-SB-8,0xL mit E16 + ORKAN-Kalotte



### Querverweise

Bit Sechskant SW5  
 Bitträger  
 Akku-Schrauber ASCM 18  
 Bohrer HSS  
 SB-Flachstahl  
 ORKAN-Kalotten

### Produktvideo



### Montageanleitung



### Produkt im Online-Shop



### Anwendungsbereich

- > Zur Befestigung von Aufständern für Solar- und Photovoltaikanlagen auf Holzunterkonstruktionen
- > Passend für Trapez- und Wellprofile aus Metall sowie für Sandwichelemente

### Eigenschaften

- > Edelstahl A2
- > Im Set mit Dichtscheibe E16 + ORKAN-Kalotte

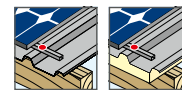
### Vorteile

- > Schnelles Nachrüsten im Bestand
- > Extrem sichere Befestigung durch Lastabtrag in die Unterkonstruktion
- > Verwenden von vorhandenen Löchern in der Dachhaut
- > Gleichmäßig definierte Einschraubtiefe
- > Einsatz bewährter Dichtsysteme
- > Dauerhafte Dichtigkeit durch festen Anschlagpunkt
- > Minimaler Montage- und Werkzeugaufwand
- > Projektbezogene Vorbemessung möglich

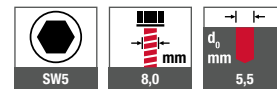
### Hinweis

Die Komponenten des Solarbefestigers werden auf Ihr individuelles Projekt abgestimmt. Weitere Varianten auf Anfrage!

### Anwendungen



### Technische Daten



### Zertifizierungen



Bestellbezeichnung	Länge Schraube [mm]	VPE [Stück]	Preis/1 [EUR]	Artikelnummer	EAN
<b>Gewindestift M10 x 50 mm</b>					
Set JA3-SB-8,0x80/50 E16	80	25		3150891905	4061245016924
Set JA3-SB-8,0x100/50 E16	100	25		3151091905	4061245016887
Set JA3-SB-8,0x130/50 E16	130	25		3151391905	4061245016849
Set JA3-SB-8,0x150/50 E16	150	25		3151591905	4061245016801
Set JA3-SB-8,0x180/50 E16	180	25		3151891905	4061245016764
Set JA3-SB-8,0x200/50 E16	200	25		3152091905	4061245016726
<b>Gewindestift M10 x 70 mm</b>					
Set JA3-SB-8,0x80/70 E16	80	25		3150891907	4061245016917
Set JA3-SB-8,0x100/70 E16	100	25		3151091907	4061245016870
Set JA3-SB-8,0x130/70 E16	130	25		3151391907	4061245016832
Set JA3-SB-8,0x150/70 E16	150	25		3151591907	4061245016795
Set JA3-SB-8,0x180/70 E16	180	25		3151891907	4061245016757
Set JA3-SB-8,0x200/70 E16	200	25		3152091907	4061245016719

**Bestellhinweis:** ORKAN-Kalotten müssen separat mit der Angabe des Kalotten-Typs bestellt werden.  
 Standardlieferungsumfang enthält: Sechskantmutter DIN EN ISO 4032, Sechskantmutter selbstsichernd DIN EN ISO 10511, Unterlegscheiben DIN EN ISO 7089.  
 Auch mit Muttern mit Sperrverzahnung DIN EN ISO 1661 erhältlich.

## Solarbefestiger-Set JT3-SB-3-8,0xL mit Faserzementdichtung FZD



### Querverweise

Bit Sechskant SW5  
 Bitträger  
 Akku-Schrauber ASCM 18  
 Bohrer HSS  
 SB-Flachstahl

### Anwendungsbereich

- > Zur Befestigung von Aufständern für Solar- und Photovoltaikanlagen auf Stahlunterkonstruktionen 1,5 – 3 mm
- > Vorgebohrt auch für Stahlunterkonstruktionen  $\geq 3,0$  mm verwendbar
- > Für hochfeste Stahlunterkonstruktionen bis S450GD
- > Passend für Faserzement-Wellprofile

### Eigenschaften

- > Edelstahl A2 mit gehärteter Stahl-Bohrspitze
- > Im Set mit Faserzementdichtung FZD

### Vorteile

- > Schnelles Nachrüsten im Bestand
- > Befestigen ohne Vorbohren (Unterkonstruktion < 3 mm)
- > Extrem sichere Befestigung durch Lastabtrag in die Unterkonstruktion
- > Verwenden von vorhandenen Löchern in der Dachhaut
- > Für höherfeste Stähle geeignet
- > Gleichmäßig definierte Einschraubtiefe
- > Einsatz bewährter Dichtsysteme
- > Dauerhafte Dichtigkeit durch festen Anschlagpunkt
- > Minimaler Montage- und Werkzeugaufwand
- > Projektbezogene Vorbemessung möglich

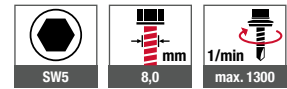
### Hinweis

Die Komponenten des Solarbefestigers werden auf Ihr individuelles Projekt abgestimmt. Weitere Varianten auf Anfrage!

### Anwendungen



### Technische Daten



### Produktvideo



### Montageanleitung



### Produkt im Online-Shop



Bestellbezeichnung	Länge Schraube [mm]	Klemmdicke [mm]	VPE [Stück]	Preis/1 [EUR]	Artikelnummer	EAN
<b>Gewindestift M10 x 50 mm</b>						
Set JT3-SB-3-8,0x85/50 FZD	85	17–58	25		3340898905	4061245021249
Set JT3-SB-3-8,0x115/50 FZD	115	47–88	25		3341198905	4061245021256
Set JT3-SB-3-8,0x155/50 FZD	155	87–128	25		3341598905	4061245021263
Set JT3-SB-3-8,0x195/50 FZD	195	127–168	25		3341998905	4061245021270
<b>Gewindestift M10 x 70 mm</b>						
Set JT3-SB-3-8,0x85/70 FZD	85	17–58	25		3340898907	4061245041100
Set JT3-SB-3-8,0x115/70 FZD	115	47–88	25		3341198907	4061245041087
Set JT3-SB-3-8,0x155/70 FZD	155	87–128	25		3341598907	4061245041063
Set JT3-SB-3-8,0x195/70 FZD	195	127–168	25		3341998907	4061245041049

**Bestellhinweis:** Auch mit Muttern mit Sperrverzahnung DIN EN ISO 1661 erhältlich.

**Standardlieferungsumfang enthält:** Sechskantmutter DIN EN ISO 4032, Sechskantmutter selbstsichernd DIN EN ISO 10511, Unterlegscheiben DIN EN ISO 7089.

## Solarbefestiger-Set JA3-SB-8,0xL mit Faserzementdichtung FZD



### Querverweise

Bit Sechskant SW5  
 Bitträger  
 Akku-Schrauber ASCM 18  
 Bohrer HSS  
 SB-Flachstahl

### Produktvideo



### Montageanleitung



### Produkt im Online-Shop



### Anwendungsbereich

- > Zur Befestigung von Aufständern für Solar- und Photovoltaikanlagen auf Holzunterkonstruktionen
- > Passend für Faserzement-Wellprofile

### Eigenschaften

- > Edelstahl A2
- > Im Set mit Faserzementdichtung FZD

### Vorteile

- > Schnelles Nachrüsten im Bestand
- > Extrem sichere Befestigung durch Lastabtrag in die Unterkonstruktion
- > Verwenden von vorhandenen Löchern in der Dachhaut
- > Gleichmäßig definierte Einschraubtiefe
- > Einsatz bewährter Dichtsysteme
- > Dauerhafte Dichtigkeit durch festen Anschlagpunkt
- > Minimaler Montage- und Werkzeugaufwand
- > Projektbezogene Vorbemessung möglich

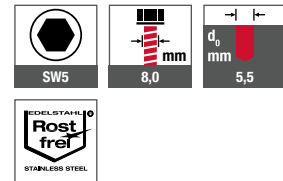
### Hinweis

Die Komponenten des Solarbefestigers werden auf Ihr individuelles Projekt abgestimmt. Weitere Varianten auf Anfrage!

### Anwendungen



### Technische Daten



Bestellbezeichnung	Länge Schraube [mm]	VPE [Stück]	Preis/1 [EUR]	Artikelnummer	EAN
<b>Gewindestift M10 x 50 mm</b>					
Set JA3-SB-8,0x80/50 FZD	80	25		3150898905	4061245016900
Set JA3-SB-8,0x100/50 FZD	100	25		3151098905	4061245016863
Set JA3-SB-8,0x130/50 FZD	130	25		3151398905	4061245016825
Set JA3-SB-8,0x150/50 FZD	150	25		3151598905	4061245016788
Set JA3-SB-8,0x180/50 FZD	180	25		3151898905	4061245072005
Set JA3-SB-8,0x200/50 FZD	200	25		3152098905	4061245016702
<b>Gewindestift M10 x 70 mm</b>					
Set JA3-SB-8,0x80/70 FZD	80	25		3150898907	4061245016894
Set JA3-SB-8,0x100/70 FZD	100	25		3151098907	4061245016856
Set JA3-SB-8,0x130/70 FZD	130	25		3151398907	4061245016818
Set JA3-SB-8,0x150/70 FZD	150	25		3151598907	4061245016771
Set JA3-SB-8,0x180/70 FZD	180	25		3151898907	4061245016733
Set JA3-SB-8,0x200/70 FZD	200	25		3152098907	4061245016696

**Bestellhinweis:** Auch mit Muttern mit Sperrverzahnung DIN EN ISO 1661 erhältlich.

Standardlieferungsumfang enthält: Sechskantmutter DIN EN ISO 4032, Sechskantmutter selbstsichernd DIN EN ISO 10511, Unterlegscheiben DIN EN ISO 7089.

## SB-Flachstahl für EJOT® Solarbefestiger



### Querverweise

JA3-SB-8,0xL E16 DIN 934  
 JA3-SB-8,0xL FZD DIN 934  
 JT3-SB-3-8,0xL E16 DIN 934  
 JT3-SB-3-8,0xL FZD DIN 934

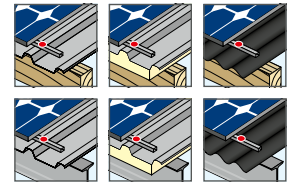
### Anwendungsbereich

> Anschlussplatte für die Befestigung unterschiedlicher Solar-systeme

### Eigenschaften

- > Edelstahl A2
- > Mit Langloch
- > Abmessungen: 40 x 5 x 100 mm
- > Lochdurchmesser: 10 mm

### Anwendungen



### Technische Daten



### Produkt im Online-Shop



Bestellbezeichnung	VPE [Stück]	Preis/1 [EUR]	Artikelnummer	EAN
SB-Flachstahl 40x5x110 A2 / Loch 10 mm	25		3110001000	4061245017600

## In vielen Gewerken zu Hause

### Gesamtkatalog Building Fasteners 2023/2024

Ob für professionelle Anwendungen in der Außenhülle von Gebäuden oder für Verankerungslösungen von technischen Anlagen-Systemen im Gebäudeinneren – bei EJOT finden Sie für jeden Anwendungsfall die richtige Befestigungslösung.

Den aktuellen Katalog finden Sie online als E-Paper und PDF-Version. Sollten Sie Interesse an einer gedruckten Version haben, wenden Sie sich bitte an Ihren persönlichen Ansprechpartner:

[www.ejot.de/bau/kontakt/building-fasteners](http://www.ejot.de/bau/kontakt/building-fasteners)



Eine digitale Übersicht unserer Kataloge finden Sie hier:



[www.ejot.de/kataloge](http://www.ejot.de/kataloge)

**EJOT SE & Co. KG**  
**Market Unit Construction**

In der Stockwiese 35  
57334 Bad Laasphe  
T +49 2752 908-0  
F +49 2752 908-731  
bau@ejot.com  
www.ejot.de/bau