

Zertifikat

Zertifizierte Passivhaus Komponente

für kühl gemäßigttes Klima, gültig bis 31.12.2024

Kategorie: **Fassadenanker**
 Hersteller: **EJOT Austria GmbH & Co KG**
Voitsberg, Österreich
 Produkt: **CROSSFIX Klaue**

Folgende Kriterien wurden für die Zuerkennung des Zertifikates geprüft:

Effizienzkriterium

Bei typischen Anwendungsfällen* erfüllt das Bauteil die Anforderung

$$\text{Eff}_{fa} \leq 0,200 \text{ W/(kNK)}$$

Komfortkriterium

Die minimale Oberflächentemperatur muss hoch genug sein, um Schimmelbildung unbehaglichen Kaltluftabfall und Strahlungswärmeentzug bei Normrandbedingungen auszuschließen.

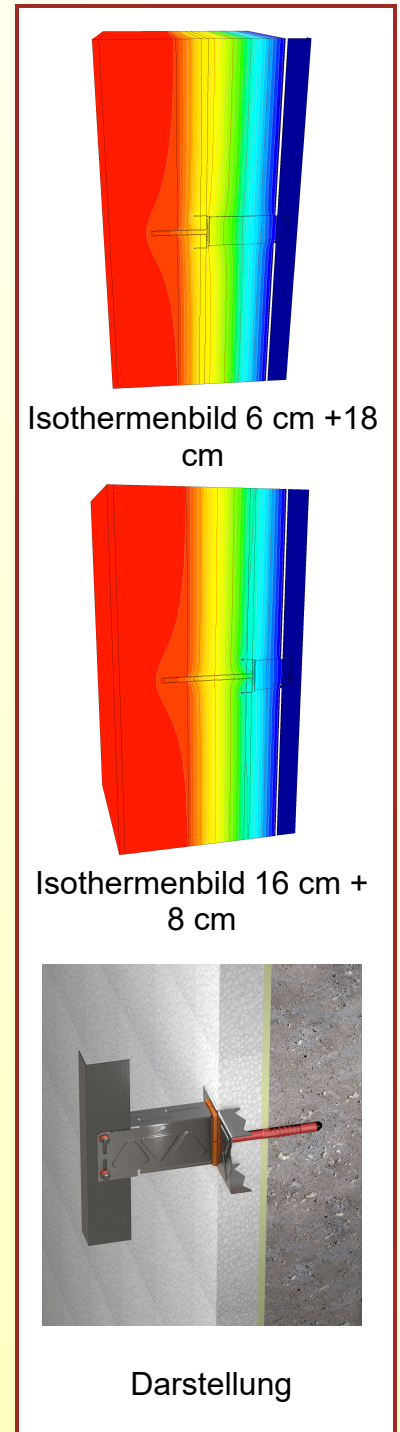
$$\theta_{i,min} \geq 17^\circ\text{C}$$

Folgende Kennwerte wurden ermittelt:

CROSSFIX Klaue	Wärmebrücken - verlustkoeffizient	Minimale Oberflächen- temperatur
	χ [W/K]	$\theta_{i,min}$ [°C]
FP 6cm + 18 cm	0,0063	19,26
GP 6cm + 18 cm	0,0063	19,26
FP 16cm + 8 cm	0,0056	19,26
GP 16cm + 8 cm	0,0056	19,26

Das System wird für die Sanierung verwendet, die Angaben beziehen sich jeweils auf die Dämmstärke der Bestands- dämmung, sowie die der zusätzlich neu aufgetragenen Dämmung.

* Das Kriterium wurde an der Referenzfassade "Schulgebäude" nachgewiesen.



Datenblatt EJOT Austria GmbH & Co KG, CROSSFIX Klaue

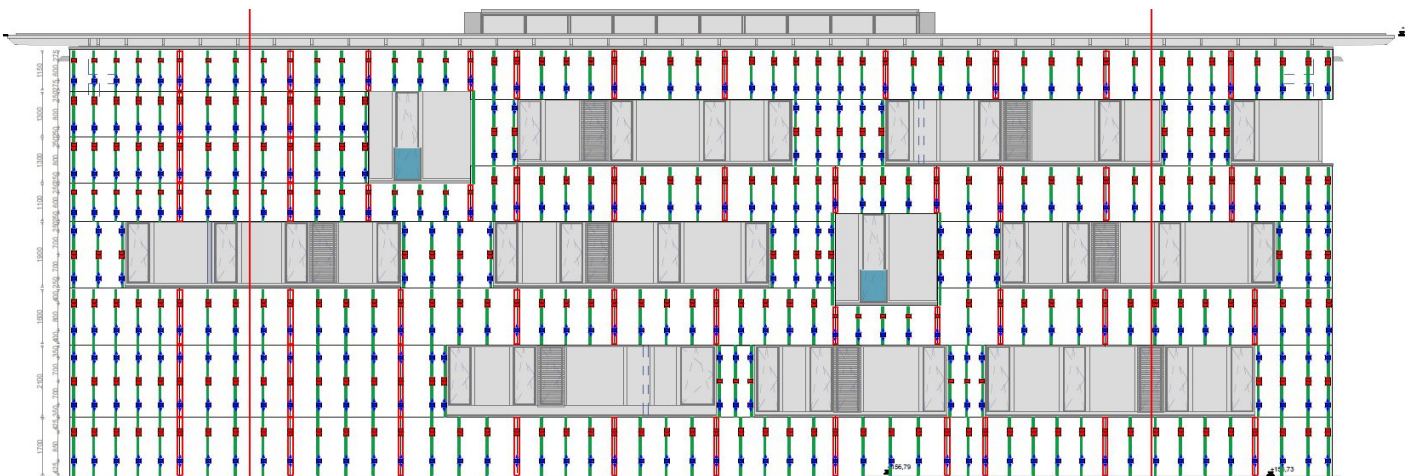
Hersteller EJOT Austria GmbH & Co KG
 Grazer Vorstadt 146, 8570 Voitsberg, Österreich
 Tel.: +43 3142 27 600 76
<http://www.ejot.at/>



Validierung an Referenzfassade	Δ_U [W/m ² K]
LK III	0,0118
LK V	0,0163

Für die Validierung an der Referenzfassade wurde eine statische Berechnung und ein dazugehöriger Verlegeplan vom Hersteller erstellt.

Lastklasse / Fassadengewicht		Wärmebrückenverlustkoeffizient [W/K]		Anzahl /m ²	[W/m ² K]	[W/(kNK)]
LK / Material	[kN/m ²]	X _{FP}	X _{SP}	FP/GP	Δ_U	Eff. fa
5 (6+18 cm)	0,30	0,0063	0,0063	2,90	0,0183	0,0610
5 (16 + 8 cm)	0,30	0,0056	0,0056	2,90	0,0163	0,0545



Verlegeplan der zertifizierten Komponente an der Referenzfassade (LK V)

Lastklasse (LK)	Fassadenbekleidung	Fassadengewicht [kN/m ²]	Effizienzkriterium erfüllt?
I	Aluminiumschichtplatten	0,100	ja
II	Kunststoff	0,150	ja
III	Faserzementplatten	0,200	ja
IV	Acrylglas	0,250	ja
V	Keramik	0,300	ja
VI	Klinkerfassade	1,800	nicht nachgewiesen

Die Einordnung in die jeweilige Lastklasse und die Algorithmen zur Klassifizierung können den Kriterien "Zertifizierte Passivhaus Komponente – Fassadenanker, Version 2.1, 27.05.2021" entnommen werden.