



Update
2026

EJOT ANCHOR FIX®

Ankerbemessung leicht gemacht

Version 2.0.0.31



Einfacher Download

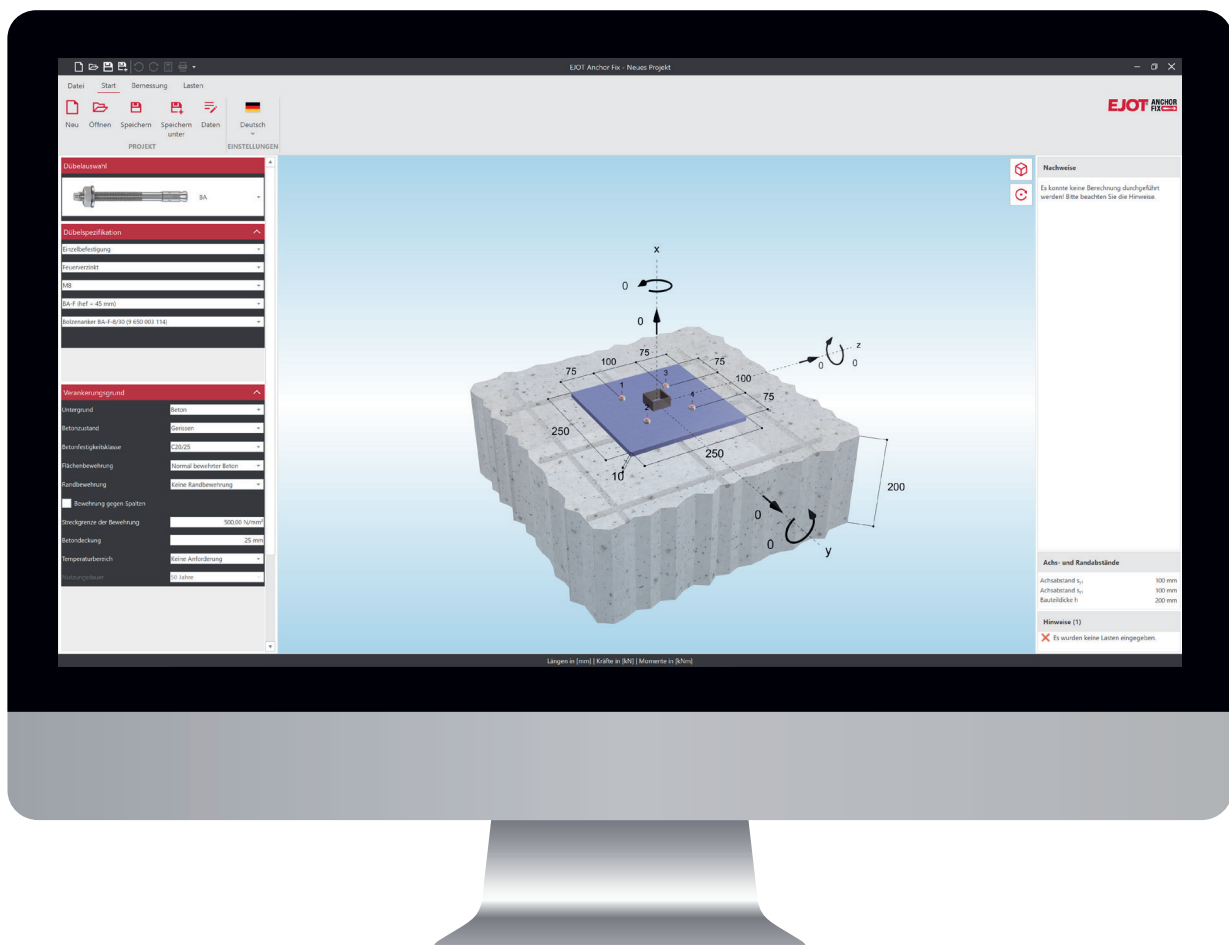
Laden Sie sich EJOT ANCHOR FIX® unter www.ejot.de/software-anchorfix herunter. Der Download, die Nutzung sowie alle Aktualisierungen sind für Sie absolut kostenfrei.



**EJOT® ANCHOR
FIX**

Inhalt

Neuigkeiten bei EJOT ANCHOR FIX®	4–5
EJOT ANCHOR FIX® – einfach und effizient	6
#1 Neues Projekt	7
#2 Dateneingabe	8
#3 Grafische Eingabe	9
#4 Ergebnisse	10
#5 Drucken	11



Neuigkeiten bei EJOT ANCHOR FIX®

Das Programm EJOT ANCHOR FIX® 2026 s wird ständig weiterentwickelt, um den Anforderungen des Marktes und der Nutzer gerecht zu werden.

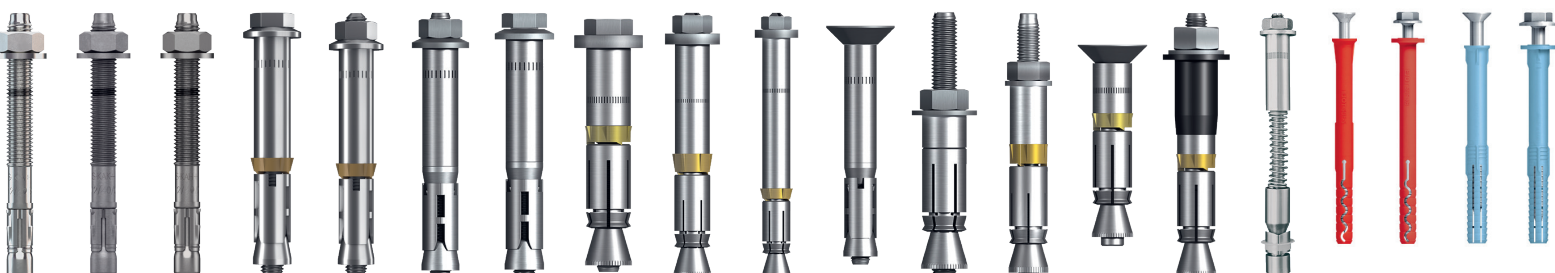


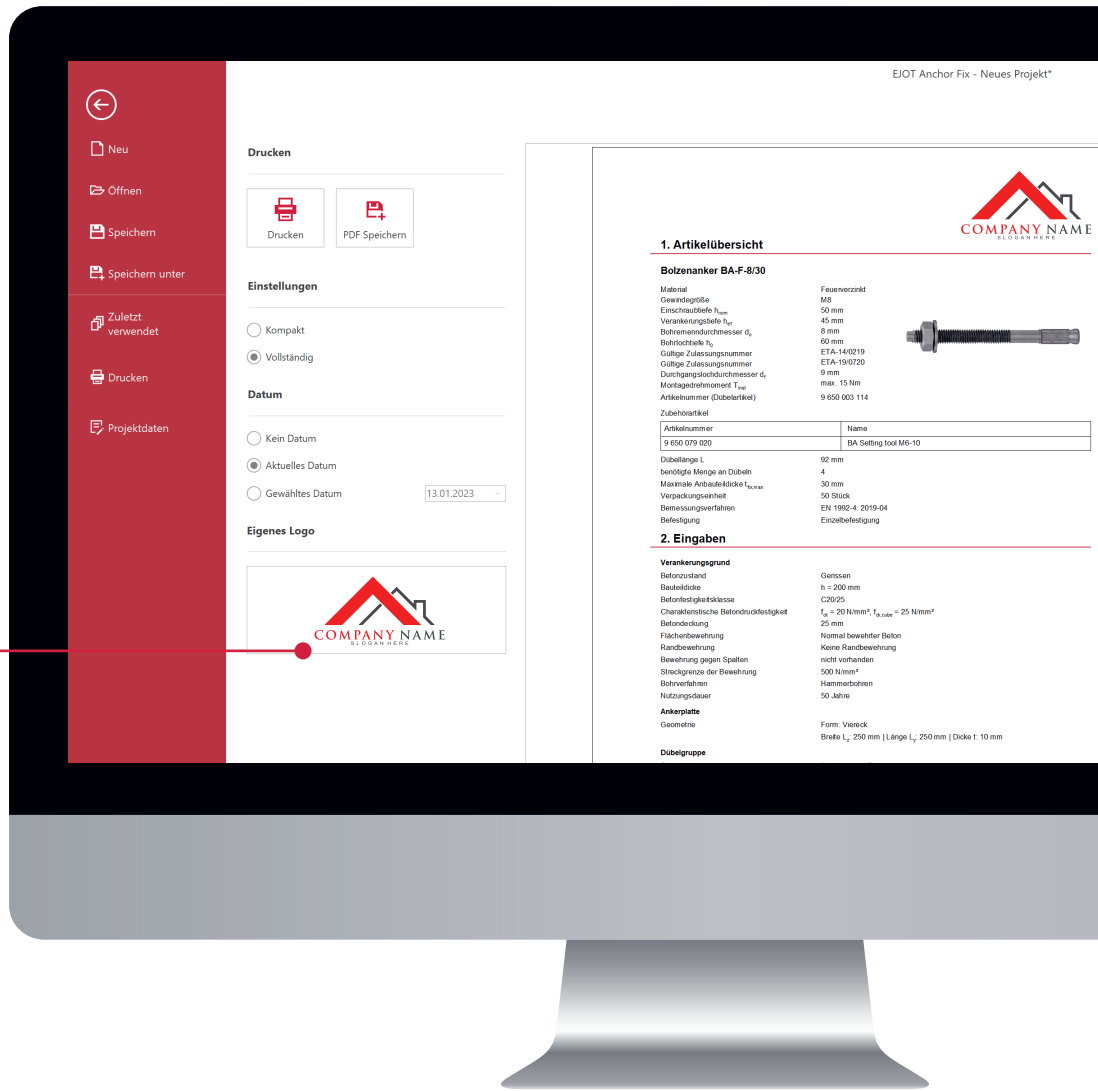
Zu den neuesten Verbesserungen gehören:

- > Geometrie-Editor: Ermöglicht benutzerdefinierte Positionen für Grundplatte und Verankerungen
- > Ausgleich von Ringfugen: Erforderlich zur Kraftübertragung bei Fundamentplatten mit mehr als 4 Anker (mit Randabstand)
- > Verbesserte Widerstandsfähigkeit der Klasse C2 gegen seismische Einwirkung (nur BA Plus)
- > Neues HSF-Hybridharz
- > Aktualisierte Daten und ETAs

Keyfacts of the software:

- > Mehrsprachige Benutzeroberfläche
- > Auswahl zwischen Einzel- und Mehrfachbefestigung
- > Berechnungen in Spannbetonhohlblöcken
- > Berechnungen in Mauerwerk
- > Abbildungen der verschiedenen Befestigungsgründe helfen bei der Auswahl des richtigen Ankers
- > Problemlose Eingabe von Ergebnissen aus Auszugsversuchen
- > Anzeige von passendem Zubehör und alternativen Anker zusätzlich zu ETAs und Produktdatenblättern
- > Angabe der benötigten Mörtelmenge
- > Einfügen des eigenen Logos in die fertige Berechnung
- > Mouseover-Grafiken für detaillierte Informationen





EJOT ANCHOR FIX® – einfach und effizient

EJOT ANCHOR FIX® ist eine einfache und effiziente Bemessungssoftware für Schwerlastverankerungen. Es wurde entwickelt, um die Arbeit von Bauingenieuren, Planern und Technikern zu erleichtern. Als Nutzer von EJOT ANCHOR FIX® führen Sie komplexe Berechnungen im Handumdrehen durch, denn obwohl EJOT ANCHOR FIX® eine leistungsstarke Software mit Dutzenden von Funktionen ist, ist sie dennoch einfach zu bedienen.

Mit EJOT ANCHOR FIX® können Sie verschiedene Befestigungsmöglichkeiten vergleichen, die sicherste Option berechnen, die optimalen Produkte für jedes Projekt auswählen und schließlich alle Ergebnisse in einem Dokument zusammenfassen.

Benutzerfreundlich

Die Benutzeroberfläche der Bemessungssoftware ist sehr einfach und logisch aufgebaut. Sie gliedert sich übersichtlich in die fünf folgenden Abschnitte: Projekt, Dateneingabe, Grafische Eingabe, Ergebnisse, Drucken.

Die Software unterstützt Sie bei der Bearbeitung Ihres Projekts und liefert zuverlässige Informationen für die jeweiligen Anwendungsbereiche. Nach Abschluss der Berechnungen können alle Informationen als PDF-Datei gespeichert oder ausgedruckt werden.

Zuverlässige Schwerlastbefestigung

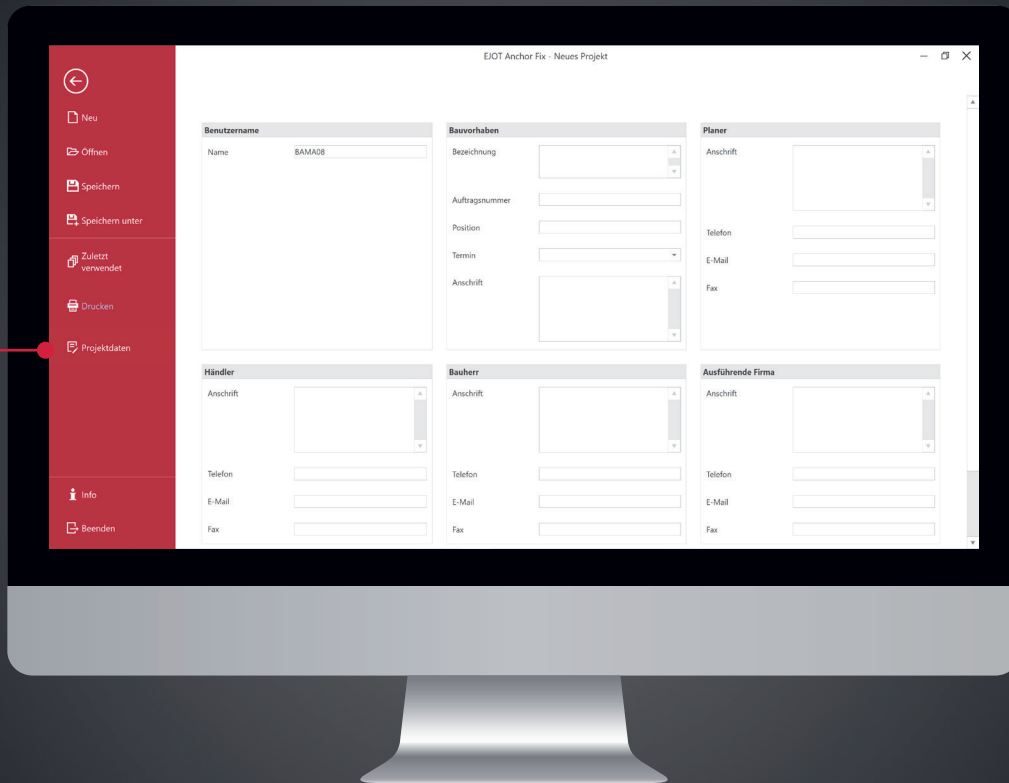
Die Software EJOT ANCHOR FIX® wurde entwickelt, um die Arbeit von Ingenieuren und Planern sowie Technikern leichter zu machen. EJOT ANCHOR FIX® wird ständig verbessert und aktualisiert, um den Anforderungen des Marktes und der Nutzer gerecht zu werden. Neue Produkte und ein ergänztes Produktprogramm machen Berechnungen noch einfacher.

Ausgestattet mit Sonderfunktionen

Mit EJOT ANCHOR FIX® führen Sie komplexe Berechnungen im Handumdrehen durch. Zusätzlich zu der benutzerfreundlichen Oberfläche stehen Ihnen praktische Sonderfunktionen zur Verfügung. EJOT ANCHOR FIX® bietet zahlreiche Empfehlungen und Hinweise sowie zusätzliche technische Informationen zu jedem Produkt. Produktbilder mit detaillierten technischen Angaben können komfortabel vergrößert werden.

Ständige Online-Aktualisierung

EJOT ANCHOR FIX® wird durch die kontinuierliche Erweiterung der Produktpalette immer besser. Zusätzlich sind nun auch die neuen Längen des Durchmessers 6 der Betonschraube JC2 in allen Ausführungen sowie die Betonschrauben JC2 PLUS in EJOT ANCHOR FIX® enthalten.



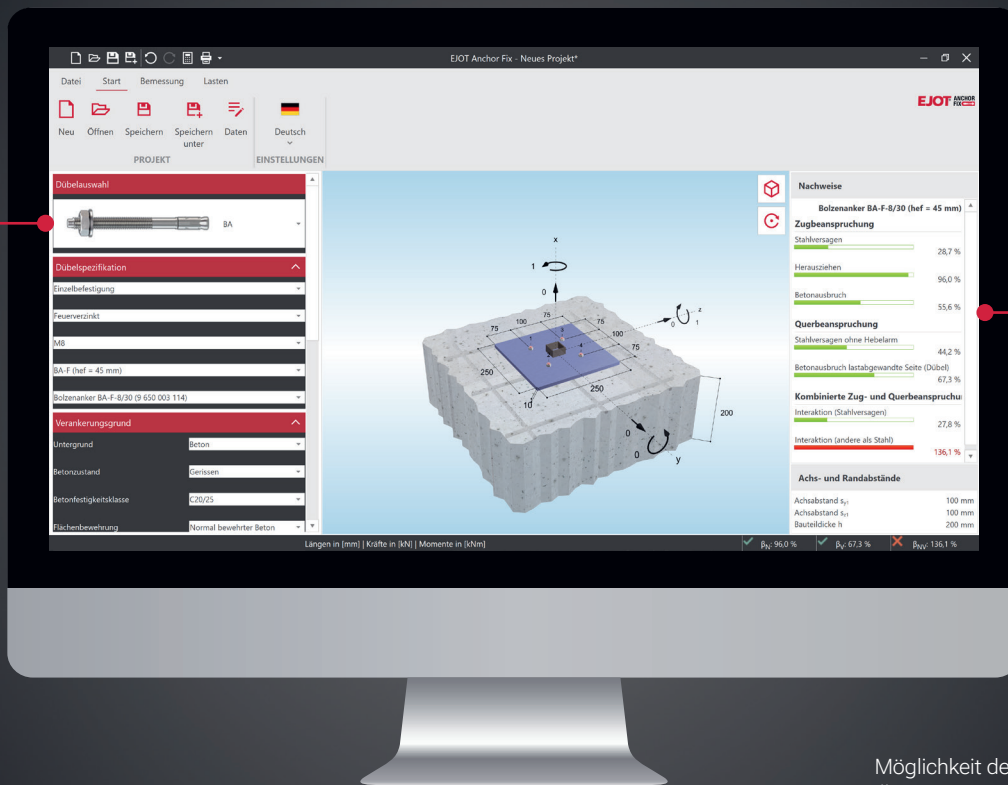
Erfassen der Projektdaten

#1 Neues Projekt

Die ersten Schritte

In diesem Bereich werden alle projektbezogenen Informationen erfasst, wie z. B. Projektname, Auftragsnummer, Konstrukteur, Auftraggeber, Kurzinformationen des Auftragnehmers und mehr. Alle eingegebenen Informationen können gespeichert und wiederverwendet werden und werden auch beim Export angezeigt.

Anzeige des aktuell ausgewählten Produkts



Möglichkeit der konstanten Überprüfung eingegebener Daten durch interaktive Darstellung der Berechnung

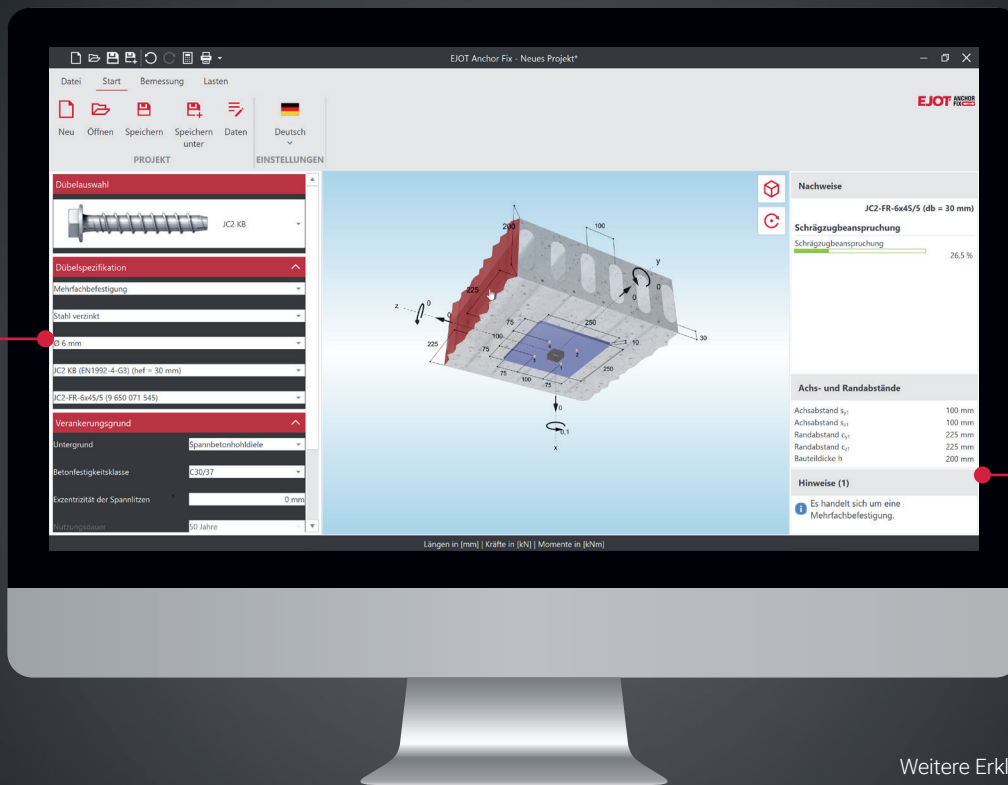
#2 Dateneingabe

Übersichtliche Darstellung

Alle Informationen in Zusammenhang mit der Berechnung werden in tabellarischer Form aufgeführt – von der Betondruckfestigkeit über die Bewehrung und Geometrie bis hin zur Befestigungsart und auftretenden Lasten. Darüber hinaus gibt es folgende Optionen:

- > Auswahl zwischen Einzel- und Mehrfachbefestigung
- > Berechnungen in Beton oder Mauerwerk
- > Berechnungen in Spannbetonhohldielen

Weiteres Zubehör kann in der oberen linken Ecke individuell nach Größe, Typ oder Werkstoff ausgewählt werden. Ein Bild des ausgewählten Produkts wird zusammen mit den eingegebenen Parametern dauerhaft angezeigt.



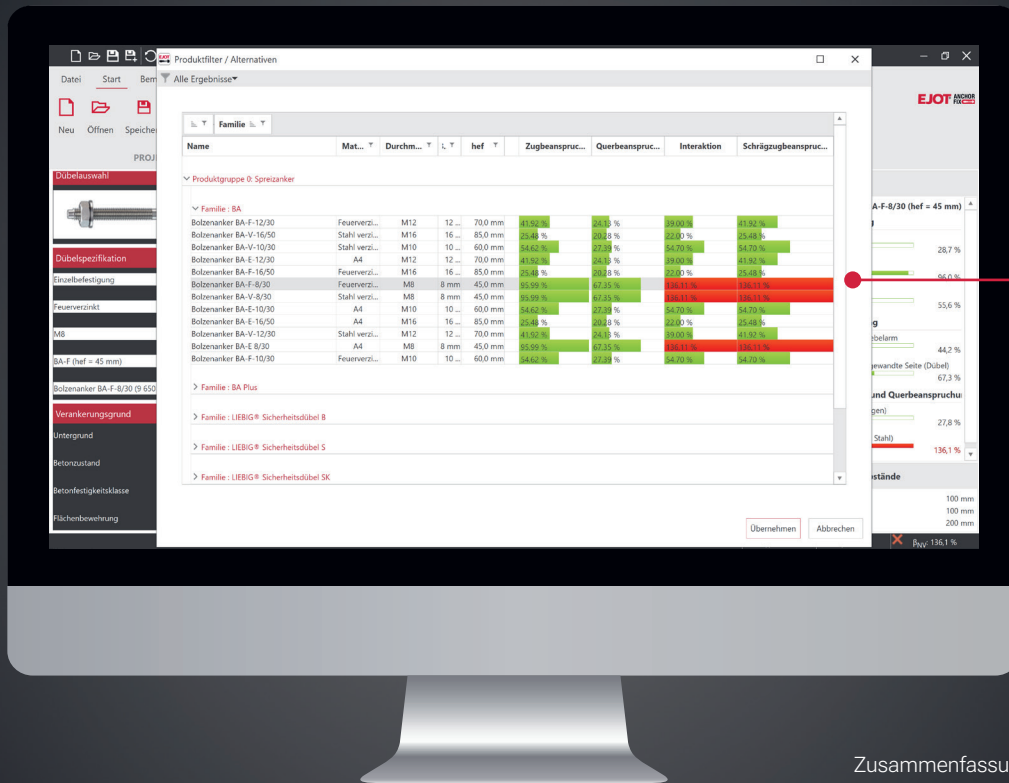
Vorausgefüllte Felder mit
Vorschlägen erleichtern
Ihnen die Arbeit

Weitere Erklärungen und
Details – falls erforderlich

#3 Grafische Eingabe

Einfache Erfassung der Lasten

Alle relevanten Informationen können auch direkt in der Grafik erfasst werden. Sie gelangen zu dieser Funktion, indem Sie auf das Bild unten links oder auf die Registerkarte „Lasten“ klicken. Die Grafiken können gezoomt, gedreht oder verschoben werden, so dass Sie sich schrittweise auf Lasten oder auf den Untergrund konzentrieren können.



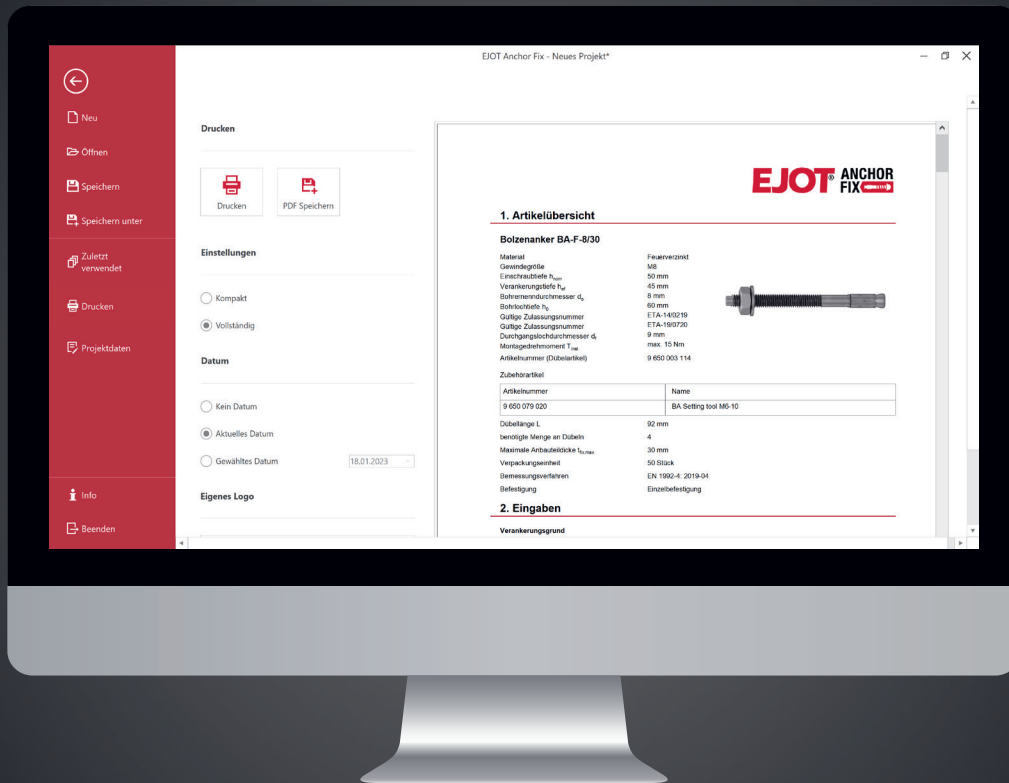
Zusammenfassung der Ergebnisse für jede ausgewählte Befestigung.

Ob ein Produkt geeignet ist, zeigt ein grüner (empfohlen) oder roter (nicht empfohlen) Kommentar in der Ergebnisansicht.

#4 Ergebnisse

Alle Informationen auf einen Blick

- > Listenansicht mit allen ausgewählten Befestigungen
- > Auskunft über geeignete/ungeeignete Befestigungen
- > Angabe der benötigten Mörtelmenge
- > Alternativ Detailinformationen über jede ausgewählte Befestigung inkl. Grafiken
- > Auflistung aller relevanten ETAs und Produktdatenblätter
- > Darstellung von Zubehör und alternativen Ankern



#5 Drucken

Mehr als nur eine Bemessungssoftware

EJOT ANCHOR FIX® übernimmt nicht nur Ihre Berechnungen, sondern liefert genaue und zuverlässige Dokumente, die Sie in Ihre eigene Dokumentation integrieren können. Alle Berechnungen können unmittelbar aus EJOT ANCHOR FIX® gedruckt oder in einer PDF-Datei gespeichert werden. Das Dokument enthält alle Informationen und Details.



EJOT SE & Co. KG

Market Unit Construction

In der Stockwiese 35

57334 Bad Laasphe

T +49 2752 908-0

F +49 2752 908-731

bau@ejot.com

www.ejot.de/bau